

草津駅から徒歩6分ナポリピッツァが楽しめる一軒家カフェレストラン♪

**SUNDAY'S BAKE RIVER GARDEN**  
草津





menu

週替わりプレートランチ	1,200円
生パスタランチ	1,150円
マルゲリータ	1,100円
カフェラテ	500円
ナチュラルフルーツティーソーダ	650円
エンゼルフードケーキパニラキャラメル	600円
バスクチーズケーキ	600円



サンデーズバイクリバーガーデン  
草津市大路1-3-18-3クサツコリパ内 定休日なし  
ランチ11:00~15:00 P有り(有料)  
カフェ&アラカルト11:00~22:00 テイクアウト有り



公園の緑を眺めながらBBQなどが楽しめるオープンテラスは開放感抜群♪薪窯によって高温で一気に焼き上げる本格ナポリピッツァは外はカリカリ、中はもっちり食感が絶品♪

GWお出かけ  
**カフェ&道の駅**  
2025 golden week Special

ぽかぽか陽気と共に、お出かけ気分も盛り上がるGW♪  
今月は、青空の下でくつろげるテラスのあるカフェ  
&ドライブで立ち寄りたいおすすめの道の駅を  
バリッシュ+編集部がピックアップ♪



menu

白銀亭素揚げ野菜カレー	1,500円
チキンオーバーライス	1,400円
ドライマトオーリオパスタ	1,100円
キッシュプレート	1,000円
フィッシュピタサンド	850円
ベイクドハニーチュロス	600円
ソフトドリンク	400円~

カフェアフミ  
大津市北小松997-1  
10:00~16:00  
フード Lo15:00 ドリンク Lo15:30



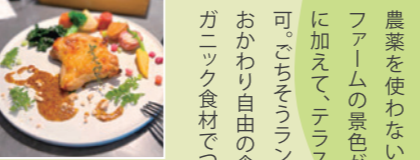
**CAFE AFUMI**  
大津

レイクビューが演出する至福のひととき。  
びわ湖を一望できるカフェアフミでは、気軽に食事を楽しめて。デッキ席ではワンちゃんと一緒に過ごすこともOK♪オープンテッキでお茶を楽しんだり、砂浜でテイクアウトを味わったり、お好みのスタイルでリラックスしたひと時をすごせます。

Polish+特典  
[2024.5/7~5/30迄]  
「バリッシュ持参」で「フンドリンクサービス」  
※会計時に要提示(会計後の提示は不可)  
※ドリンクは500円以内に限る ※他券との併用は不可  
※1000円以上の食事をされた方に限る

田園風景広がるベジタブルカフェレストランで心も身体も癒されて♪

**Mimosa Kitchen**  
東近江



農業を使わない自然栽培のミモザファームの景色が一面に広がる店内に加えて、テラス席はベットも同伴可。ごちそうランチビュッフェは90分おかわり自由の食べ飲み放題♡オーガニック食材でつくるオリジナルカクテルやクロックル、絶品季節のパフェもオススメ♪予約必須なのでご注意ください。


menu

【ごちそうランチビュッフェ】  
(11:00~14:00L.O)  
サラダバー、お惣菜、おにぎり、カレー、スープ、デザート、ドリンクなどなど  
90分おかわり自由の食べ飲み放題

【ごちそうプレート(ドリンク付き)】  
(11:00~16:00L.O)  
・大人のお子様ランチ  
・近江鶏塩麹揚げ  
・自家製キッシュ  
・近江鶏のバターチキンカレー



ミモザキッチン  
東近江市小池町543-1 月曜休み  
11:00~21:00(L.O) P有り  
ランチ11:00~14:30(L.O)



お花畑を散歩しながら、地元産の安心・安全な農産物をお買い物♪

**道の駅 あいの土山**  
甲賀


東海道49番目の宿場町として知られている土山は、滋賀県で一番のお茶の生産地。その土山茶をたくさんの方に知っていただきたい、無料のお茶サービスがあります。たたみ席で「ほっと」と息ついてゆっくり休憩できます。駅内には地元産の新鮮野菜や季節の野草草が購入できます。



**道の駅 あいとうマーガレットステーション**  
東近江




道の駅あいとうマーガレットステーション  
0749-46-1110  
東近江市妹町184番地1  
火曜休み P有り  
9:00~17:30 ※施設により異なります



ドライブの休憩に、たたみ席で「ほっと」ひと息、おいしいお茶を♪



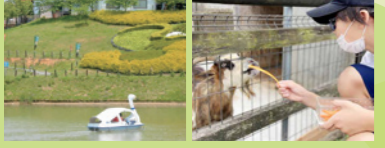
道の駅あいの土山  
0748-66-1244  
甲賀市土山町北土山2900 P有り  
9:00~17:00 火曜休み  
レストラン ※祝祭日の場合は翌日休み  
平日 10:00~14:00  
土日祝 10:00~15:00



**道の駅 アグリパーク竜王**  
蒲生郡



ほぼ1年を通じて果実の収穫体験ができて、農村田園資料館、直売所、レストラン、グラウンドゴルフ場、動物ふれあい広場など充実した施設が楽しめる。ジェラートをはじめとしたスイーツやパン、お土産品にも、ここで採れた果物が活かされています。近江牛発祥の地として、牛肉グルメも楽しめて、旬の野菜などと一緒炭火で焼いて食べるバーベキューも大人気♪



道の駅アグリパーク竜王  
0748-57-1311  
蒲生郡竜王町山之上6526 月曜休み  
9:00~17:00 P有り

